

## ASTARO RED 10 FICHE TECHNIQUE

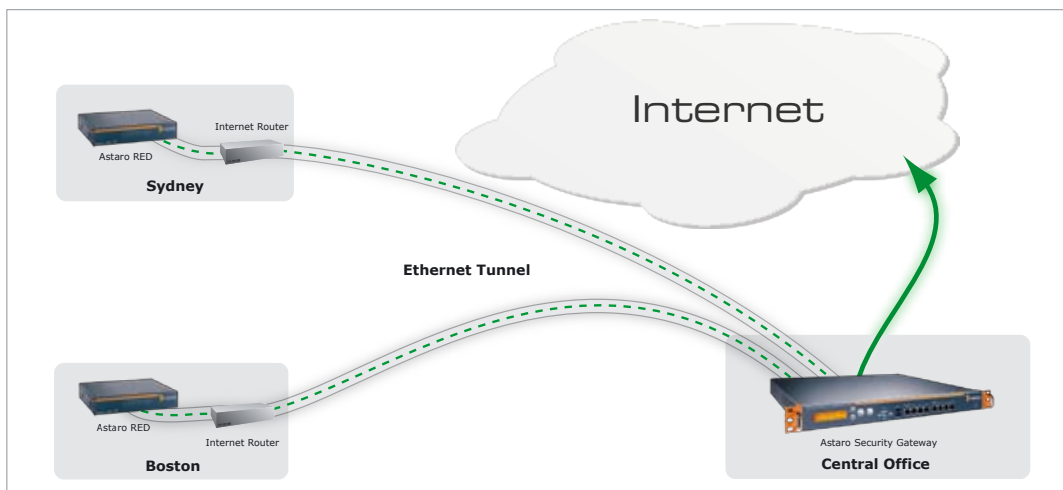
# Réinventer la sécurité des succursales

Si votre entreprise comporte de nombreuses succursales, telles que les agences de voyage, les magasins de détail, les stations service, etc., vous avez besoin d'un moyen simple et économique pour les connecter à votre siège social et pour sécuriser leurs accès Internet. Sur ce point, RED vous simplifie considérablement la vie.

Astaro RED (Remote Ethernet Device) est la première passerelle de sécurité qui ne nécessite aucune configuration en local. Sa configuration complète est effectuée de manière centrale via une solution Astaro Security Gateway située dans votre siège social, laquelle va automatiquement distribuer cette configuration aux appliances RED.

### Envoyer votre demande de projet!

Nous recommandons un scénario de mise en œuvre optimale pour vos besoins - aucune contrainte.  
<http://www.astaro.com/fr/red>



### Avantages

- > Déploiement de masse rapide, jusqu'à 100 appliances par jour
- > Aucune compétence informatique locale n'est requise sur le site distant
- > Réduction du coût total de possession de plus de 80 %
- > Aucune maintenance et aucun coût récurrent pour les succursales
- > Sécurité UTM optimale
- > Une seule stratégie de sécurité globale est requise

### PRATIQUE

#### Gestion centrale

Astaro Security Gateway agit en tant que contrôleur RED, gérant tous les appliances RED via un service de déploiement basé sur le Cloud.

#### Aucune configuration requise

Branchez simplement le boîtier RED sur votre routeur Internet; il se connectera automatiquement à votre siège social.

#### Visibilité globale

Les rapports intégrés d'Astaro incluent les réseaux connectés via RED sans nécessiter d'outil de création de rapports distinct.

### SÉCURISÉ

#### Tunnel crypté

Toutes les données transférées sont protégées à l'aide d'un tunnel crypté par AES 256 bits, offrant un débit pouvant atteindre 30 Mbit/s.

#### Authentification renforcée

Toutes les communications sont automatiquement authentifiées à l'aide de certificats numériques X.509 de confiance.

#### Filtrage UTM

Les sites distants sont entièrement protégés par l'abonnement Sécurité souscrit par le siège pour le courrier, le Web et le réseau.

### SOUPLE

#### Tunnel VPN de couche 2 VPN Tunnel

Transfert fiable de tout le trafic entre les différents sites, même le plus complexe, comme les diffusions générales, la multidiffusion, Netbios ou Appletalk.

#### Gestion des adresses IP

Définition centralisée de la configuration de vos serveurs DHCP et DNS pour un déploiement sur tous les sites connectés via RED.

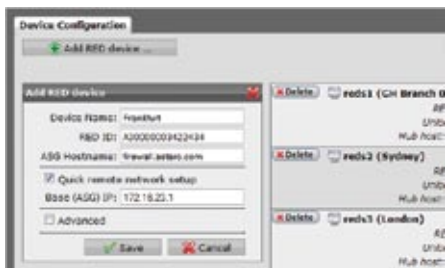
#### Câble Ethernet virtuel

Les sites connectés via RED apparaissent comme s'ils étaient connectés physiquement à votre passerelle Astaro Security Gateway.

*"Cette idée est brillante: gérer mes installations hors site tout simplement comme si elles étaient un autre service en interne."*

**Mario Techel,**  
PDG Cobotec

## Interface utilisateur



Configuration des périphériques RED



Liste des périphériques RED



Intégration à un tableau de bord

## Caractéristiques techniques

Passerelle Astaro Security Gateway centrale	ASG 110/120	ASG 220	ASG 320	ASG 425	ASG 525	ASG 625
<b>Taille recommandée</b>						
Nombre de périphériques RED	10	20	40	50	90	150
Débit RED maximal	50 Mbps	80 Mbps	120 Mbps	160 Mbps	280 Mbps	360 Mbps
<b>Appliance RED</b>	<b>RED 10</b>					
<b>Capacité</b>						
Nombre maximum d'utilisateurs	illimité					
Débit maximal	30 Mbps					
<b>Interfaces physiques</b>						
Interfaces LAN	4 x 10/100 Base TX (switch)					
Interfaces WAN	1 x 10/100 Base TX					
Ecran LED	Alimentation, système, Internet, tunnel, 4x LAN					
Alimentation	110-240 VAC, 50-60 Hz, max. 1,6 A					
<b>Spécifications physiques</b>						
Châssis	Acier ultra-résistant					
Montage	Bureau					
Dimensions (L x H x P)	155 x 117 x 30 mm					
Poids	510 g/1,12 livres					
Consommation électrique	< 7 Watts					
<b>Règlementations de sécurité</b>						
Certifications	CE, FCC Classe B, VCCI, C-Tick					

## Contact

Visitez notre site [www.astaro.com](http://www.astaro.com) ou contactez le partenaire Astaro le plus proche.

## Votre partenaire de solutions